

Der Home-Client

Mit Hilfe des Home-Client können Sie von jedem beliebigen Windows-PC weltweit auf das Öffentliche Drucksystem der HTW Dresden drucken, insofern Ihnen eine Internetverbindung zur Verfügung steht.

Installation auf einem Windows-PC:

- Den HomeClient unter www.saxocom.de downloaden:
> Service > Downloads > HTW > Clientsoftware
- Das Programmpaket mit z.B. WinZip entpacken („HTW_DruckKopierer_PS_HomeClient.zip“)
- Die Datei „setup.exe“ starten
- Alle Standard-Vorgaben mit <Weiter> bestätigen, <Installieren>, <Fertig>
- PC neu starten
- Nach dem Neustart erscheinen im Tray-Bereich der Taskleiste (unten rechts) drei neue Icons:
- Unter den installierten Druckern findet sich jetzt ein neuer Eintrag: HTWDruckKopierer PS. („PS“ steht dabei für die Drucker-sprache „PostScript“)

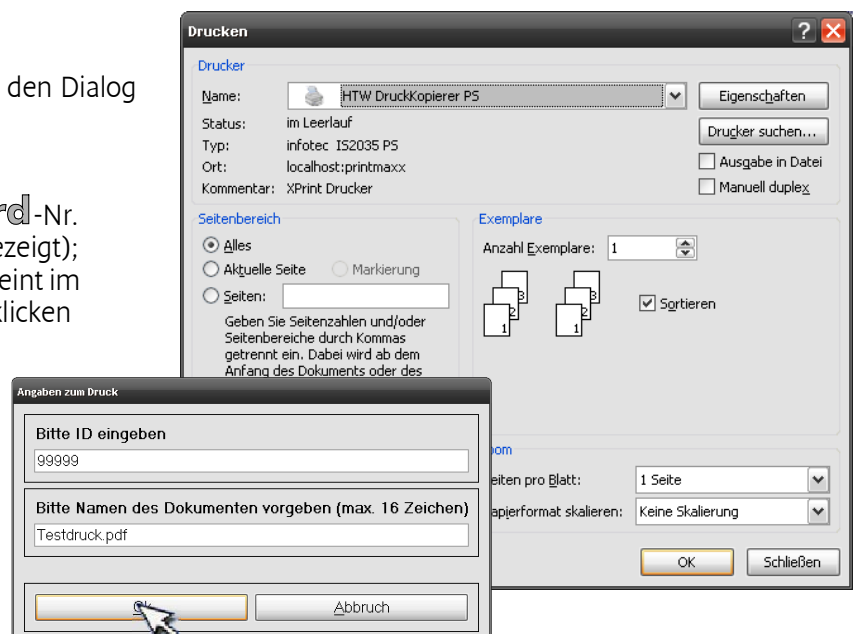


Anmerkung:

Sollte die Installationsroutine mit dem Hinweis abbrechen, dass JAVA nicht installiert ist, muss diese Installation vorher durchgeführt werden. Sie können die JAVA-Software kostenfrei über die Website <http://www.java.com/de/download/manual.jsp> downloaden.

So wird gedruckt:

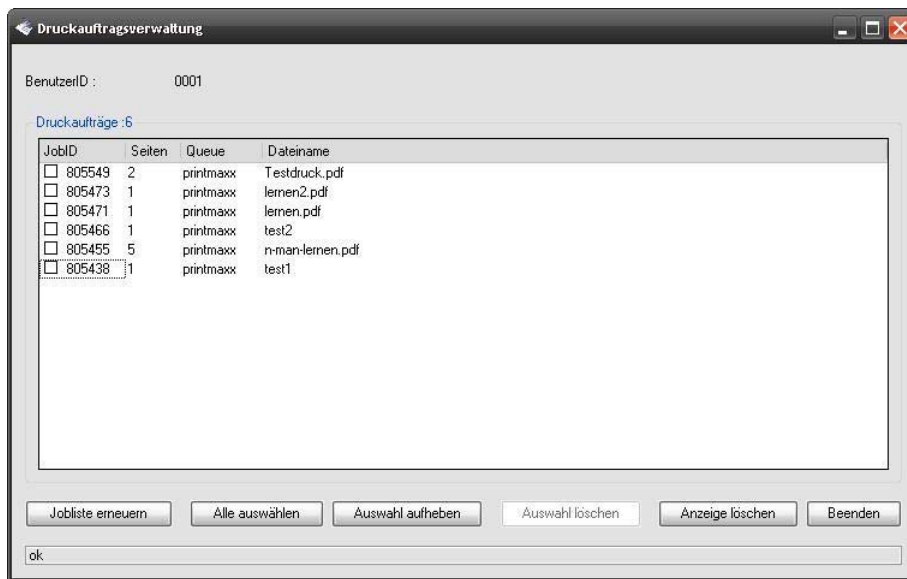
- einfach wie gewohnt aus jeder Applikation den Dialog <Datei drucken> benutzen und als Drucker „HTW DruckKopierer PS“ auswählen
- im sich öffnenden Fenster die **saxocard**-Nr. eingeben (wird im Kartenleser-Display angezeigt); gewünschten Dateinamen eingeben (erscheint im Auswahlménú am DruckKopierer); <OK> klicken



- nach dem Einblenden der Fortschrittsanzeige zur Übermittlung der Daten erhalten Sie eine Bestätigung über die erfolgreiche Einlieferung des Jobs auf dem Druckserver



- über das Usertool kann die Job-Warteschlange eingesehen werden (<Start> <Programme> <geniusbytes> <X-Print> <X-Print Usertool>)



- Sie können Ihre Druckjobs nun an jedem beliebigen DruckKopierer auf dem HTW-Campus abrufen.

Tipps und Service

- Ein mögliches Blocken des Programms „winstarter.exe“ durch Ihre Windows-Firewall können Sie verhindern, indem Sie dieses Programm unter „Ausnahmen“ eintragen.
- Bitte prüfen Sie, ob Sie Schreibrecht für das Verzeichnis >Installationsverzeichnis< \geniusbytes \ X-Print \ gblpd \ jobs haben. Ist dies nicht der Fall, ist das Drucken nicht möglich.

Sollten Sie Probleme bei der Installation oder der Nutzung des Home-Clients haben, kontaktieren Sie uns bitte über: htw-service@saxocom.de.