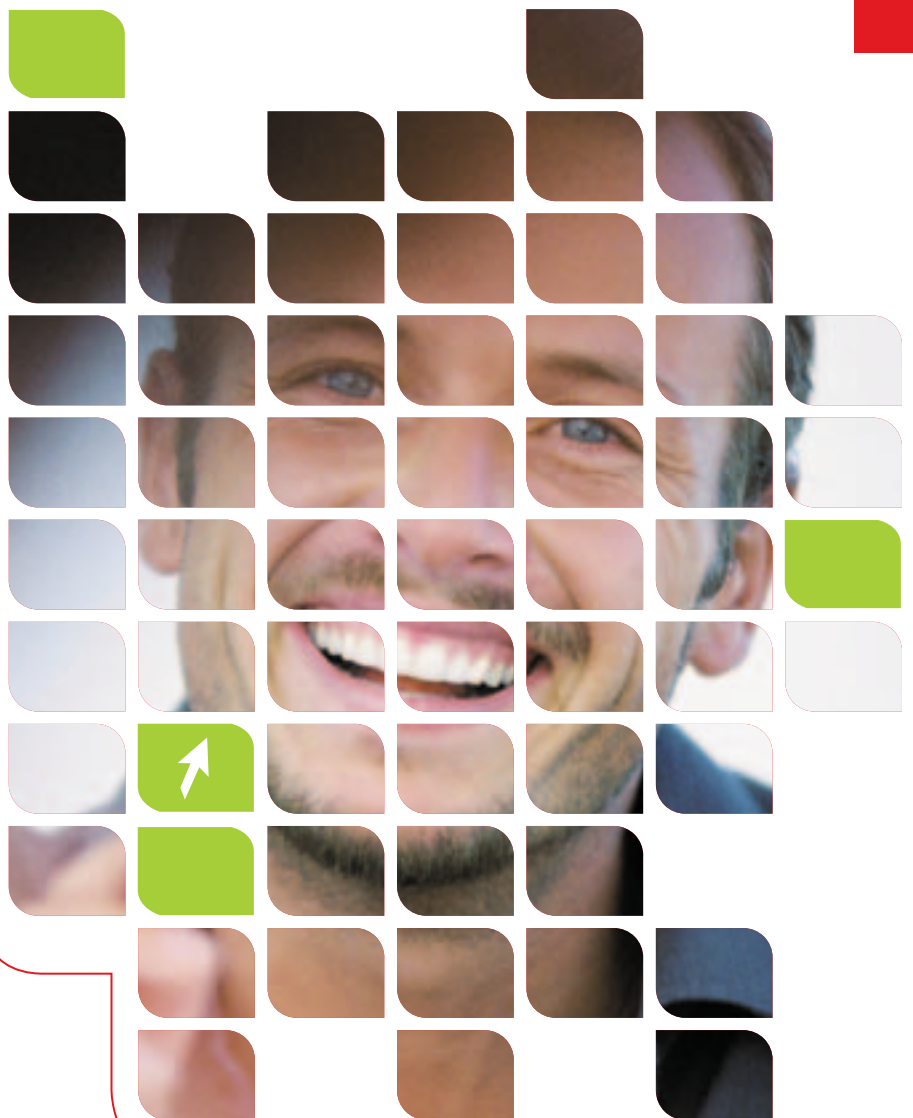


you can  
**Canon**

**uniFLOW  
Output Manager**

Druck- und Kostenmanagement

Wirksam kontrollieren,  
wirtschaftlich drucken  
und kopieren



UNIFLOW OUTPUT MANAGER

# Cent für Cent, Seite für Seite – Effizienz beginnt mit Kontrolle



Der gehört ins Netzwerk! Der uniFLOW Output Manager verschafft Ihnen Klarheit und Kontrolle über Ihre Drucksysteme. Dank modularem Aufbau und individueller Konfiguration passt er sich unterschiedlichsten Umgebungen an: Ob in großen Unternehmen oder kleinen Büros, Behörden oder Bildungseinrichtungen, Hausdruckereien oder Copyshops – mit dem uniFLOW Output Manager können Sie gezielt Druckkosten senken.

## Wirtschaftlicher drucken

uniFLOW Output Manager umfasst eine Reihe leistungsstarker Module, die die Wirtschaftlichkeit und Funktionsfähigkeit von Druckabläufen verbessern. Diese Module können sowohl in Büros als auch in spezialisierten Druckumgebungen wie Copyshops oder Druckereien eingesetzt werden.

**Kontrollierter Einsatz**

In Büroumgebungen hilft Ihnen der uniFLOW Output Manager dabei, die Druckkosten zu überwachen und zu minimieren. Er gibt Ihnen die Möglichkeit zu erkennen und zu kontrollieren, wer gerade was wann und zu welchen Kosten druckt.

Über das Secure Printing-Modul können Dokumente so lang zurückgehalten werden, bis der Befugte sich am System ausweist. Und zur Erhöhung der Effizienz können Druckaufträge automatisch an die am besten geeigneten Systeme geleitet werden – oder umgeleitet werden, falls ein Problem auftritt.

## Flexibler drucken

In Produktionsumgebungen kann das System so eingestellt werden, dass ein bestimmter Abschnitt Ihres Dokumentenworkflows verbessert wird – oder der gesamte Ablauf von der Auftrags eingabe bis zur Endverarbeitung. So sparen Sie wertvolle Zeit und Geld.

Der flexible, modulare Aufbau stellt sicher, dass die Software vielfältigsten Anforderungen gerecht wird. Davon profitieren der Dokumentenworkflow, die Kostenkontrolle und die Datensicherheit.

## Entspannter drucken

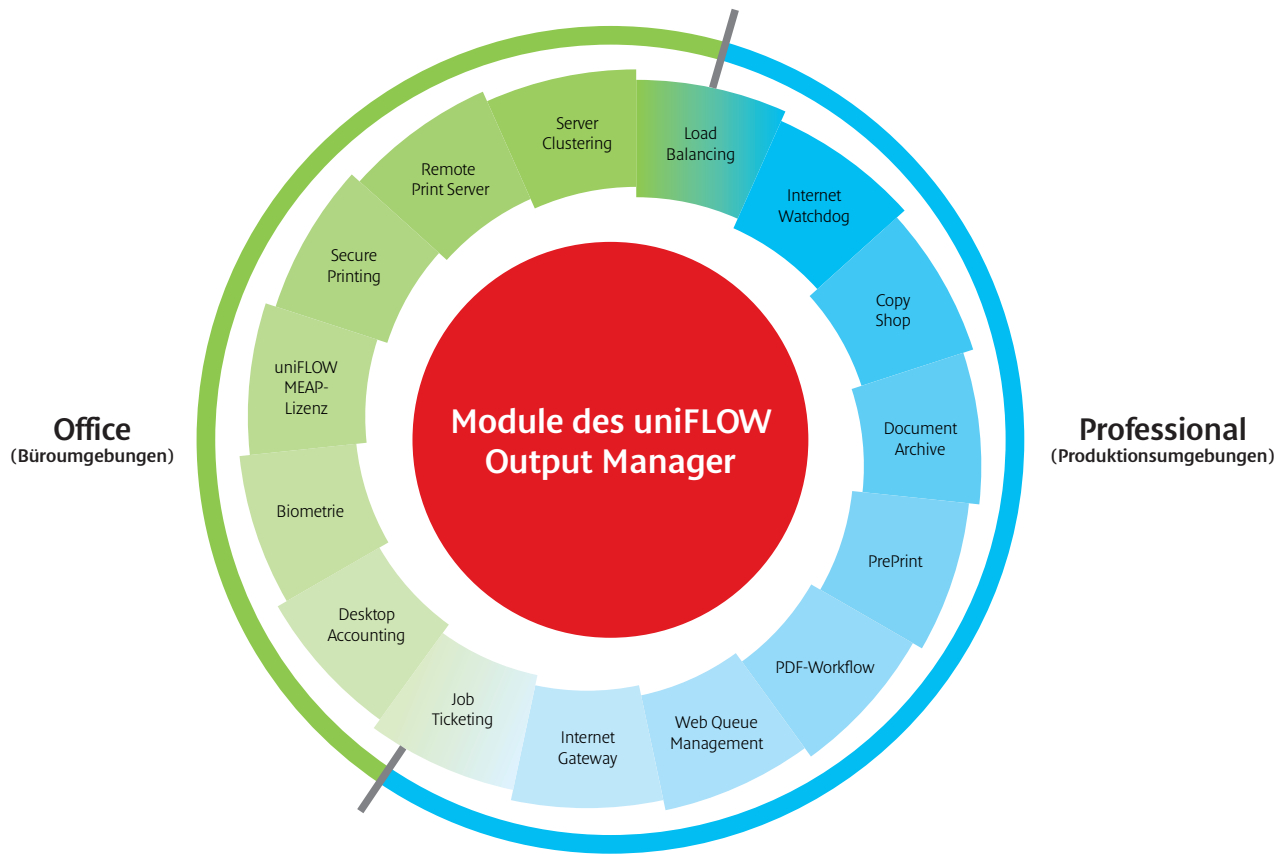
uniFLOW Output Manager ist ein offenes, webbasiertes System. Daher lässt er sich nahtlos in vorhandene Systeme integrieren. Zum Beispiel in solche, bei denen der Zugang zu den Netzwerkdruckern bereits Identifizierungs- / Kontrollmechanismen unterliegt. Auch ist die Software kompatibel mit der MEAP\*-Technologie von Canon. Das bedeutet, wesentliche Funktionen können direkt an der Benutzeroberfläche der Canon-Drucksysteme ausgeführt werden. Darüber hinaus kann in Produktionsumgebungen der JDF-Workflow eingebunden und unterstützt werden.

**Kontrollierter Zugang**

\* MEAP (Multifunctional Embedded Application Platform)



Die leistungsstarke Palette für Büro- und Produktionsumgebungen.





# Umfassender Nutzen im gesamten Netzwerk

Die Nutzung und die Kosten einzelner Anwender, Arbeitsgruppen oder Abteilungen seitengenau ermitteln – das ist mit dem uniFLOW Output Manager ganz einfach. Detaillierte Auswertungen zeigen Ihnen, wie Sie Ihre Ressourcen am effektivsten nutzen können. Minimieren Sie Ihre Kosten, und setzen Sie Ausgabesysteme genau dort ein, wo sie am meisten benötigt werden.

## Der Alleswisser

**Desktop Accounting** – Über dieses Modul erhalten Sie wichtige Informationen über ihre vernetzten und lokal angeschlossenen

**Klare Übersicht** Drucker. Das ermöglicht ein besseres Verständnis des Nutzerverhaltens und der damit verbundenen Kosten.

Die Einbindung von Identifizierungssystemen und der MEAP-Plattform ermöglicht eine Zuordnung von Druck-/ Kopieraufträgen an Kostenstellen, Studentenkonten oder Projekt-codes. So lassen sich verursachergerecht und centgenau Rechnungen erstellen und Konten belasten.

**Remote Printer Server** – Über dieses Modul können Administratoren Druckvorgänge anderer Standorte abrechnen. Das bedeutet: umfassende Kontrolle über alle Ausgabesysteme, wo auch immer diese sich im Unternehmen befinden.

## Der Autopilot

**Load Balancing** – Damit gelangen Druckaufträge ganz von selbst zu den kostengünstigsten Systemen im Büro (z.B. Umleitung von Druckaufträgen in Farbe von Arbeitsplatzdruckern an größere multifunktionale Drucker). So werden Kapazitäten optimal genutzt und die Wirtschaftlichkeit erhöht. Auch können Aufträge im Problemfall (z.B. leerer Toner) an alternative Systeme umgeleitet werden – und Ihre Mitarbeiter können produktiv weiterarbeiten.

## Der Schutzengel

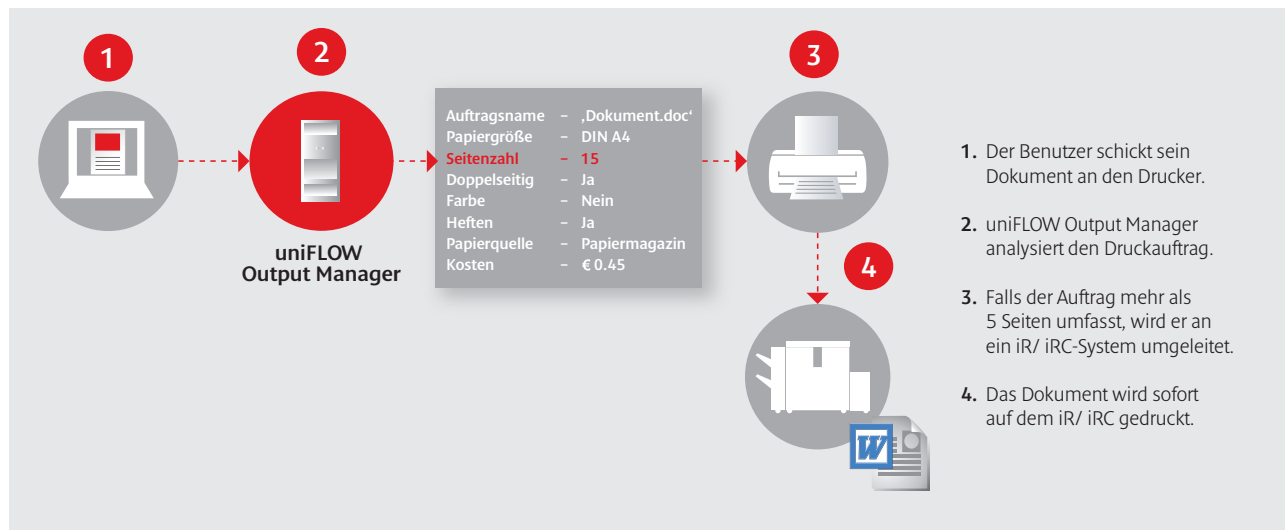
**Secure Printing** – Dieses Modul bietet Anwendern wirkungsvolle Sicherheitsmechanismen, um die Ausgabe vertraulicher Dokumente zu kontrollieren. Druckaufträge werden auf dem Server gespeichert und können nur nach persönlicher Identifizierung am Ausgabesystem abgerufen werden – ideal für Behörden und Abteilungen, die mit sensiblen Informationen

**Höchste Flexibilität** arbeiten. „My Print Anywhere“ wird ebenfalls unterstützt, sodass ein Dokument gesendet und erst dann das gerade am besten geeignete System für den Druck ausgewählt werden kann. uniFLOW Output Manager steht für maximale Flexibilität. Deshalb können unterschiedlichste Identifizierungssysteme integriert werden, zum Beispiel: Fingerabdruck-Leser, Chipkarten-Leser, Magnetkarten-Leser, berührungslose Karten-Leser, Tastaturen.

**uniFLOW-MEAP-Lizenz** – unterstützt Secure Printing und Abrechnungsfunktionen wie die Zuordnung von Druckaufträgen an Kostenstellen, Projektcodes und Studentenkonten.

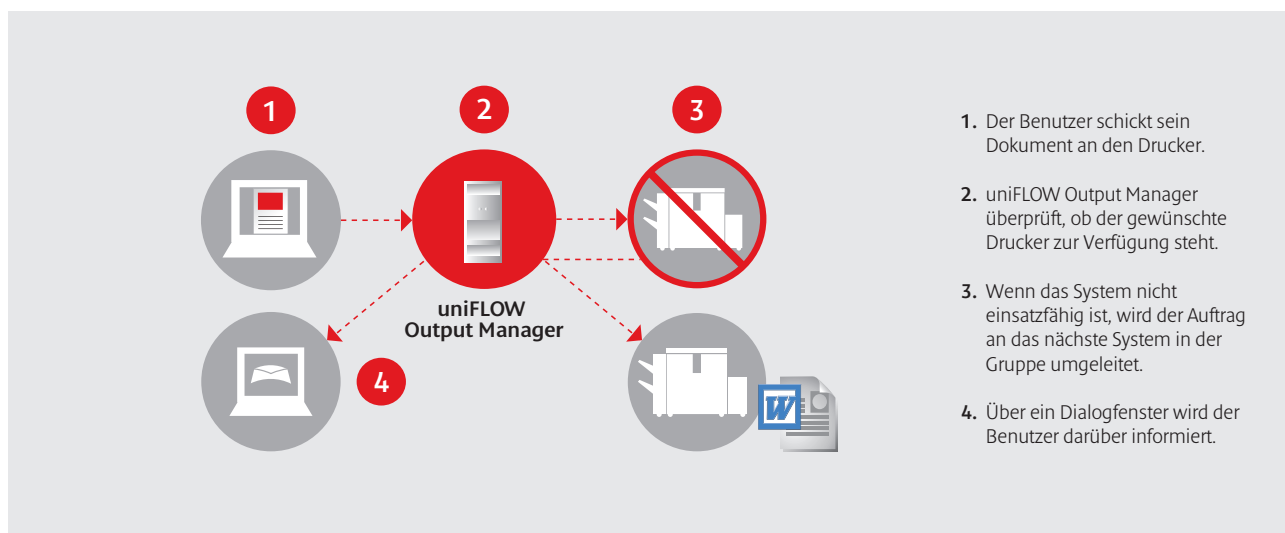
**Biometrie** – ermöglicht die Identifizierung der Benutzer über einen externen Fingerabdruck-sensor von NTware.

Automatische Auftragsumleitung (Kriterien: Auftragsgröße, Farbe/Schwarzweiß, Seitenpreis des jeweiligen Systems usw.)



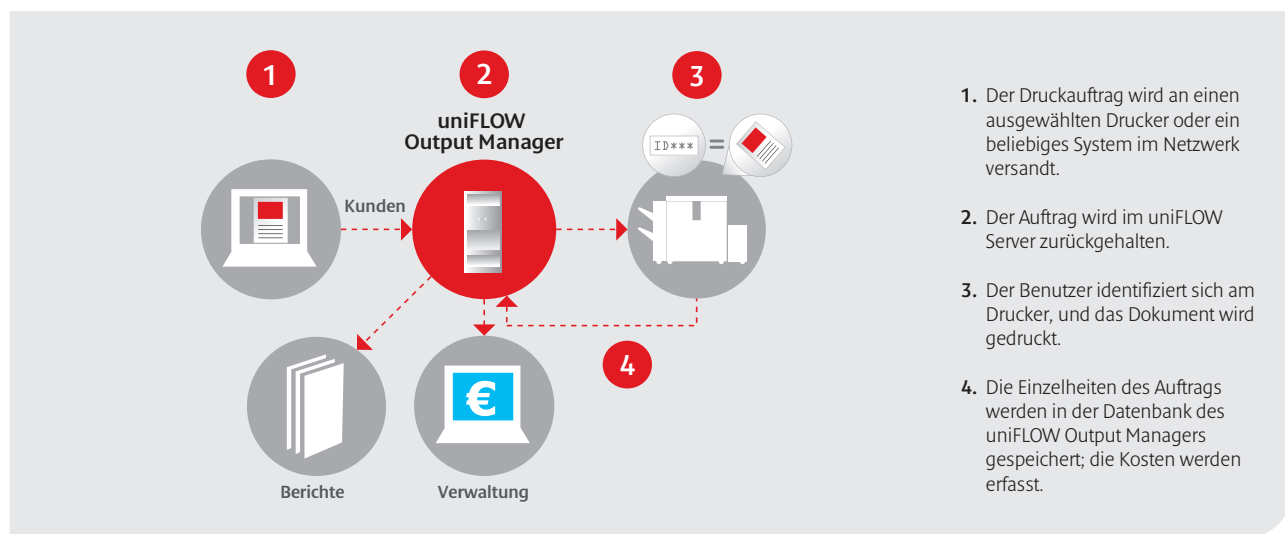
1. Der Benutzer schickt sein Dokument an den Drucker.
2. uniFLOW Output Manager analysiert den Druckauftrag.
3. Falls der Auftrag mehr als 5 Seiten umfasst, wird er an ein iR/ iRC-System umgeleitet.
4. Das Dokument wird sofort auf dem iR/ iRC gedruckt.

Störungsumgehung



1. Der Benutzer schickt sein Dokument an den Drucker.
2. uniFLOW Output Manager überprüft, ob der gewünschte Drucker zur Verfügung steht.
3. Wenn das System nicht einsatzfähig ist, wird der Auftrag an das nächste System in der Gruppe umgeleitet.
4. Über ein Dialogfenster wird der Benutzer darüber informiert.

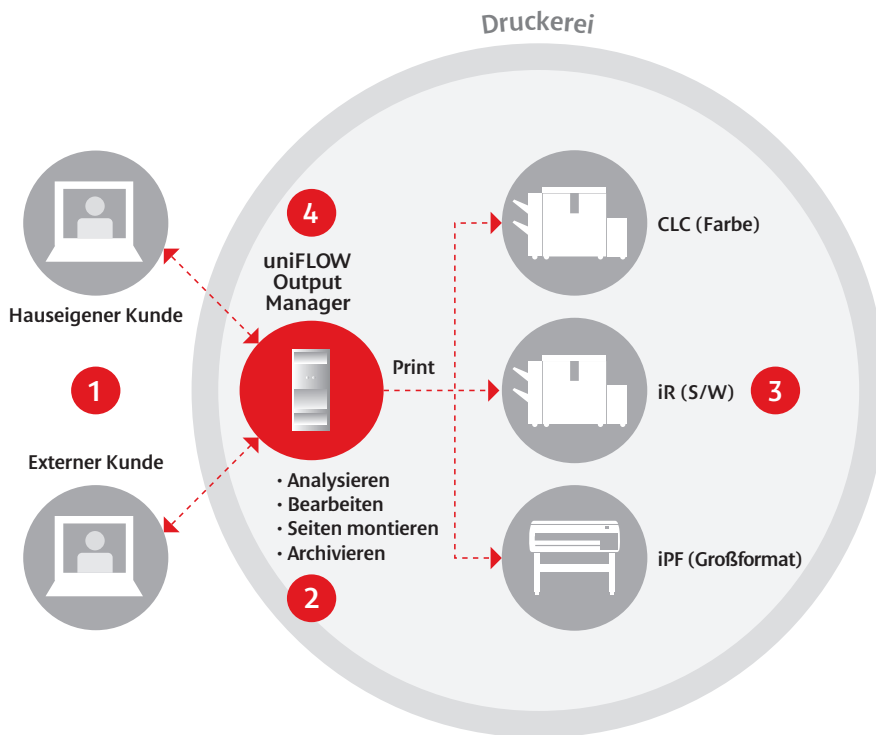
Sicherer Druck und Kostenkontrolle



1. Der Druckauftrag wird an einen ausgewählten Drucker oder ein beliebiges System im Netzwerk versandt.
2. Der Auftrag wird im uniFLOW Server zurückgehalten.
3. Der Benutzer identifiziert sich am Drucker, und das Dokument wird gedruckt.
4. Die Einzelheiten des Auftrags werden in der Datenbank des uniFLOW Output Managers gespeichert; die Kosten werden erfasst.

# Mehr Schwung in Produktionsabläufe

Kleiner Aufwand, große Wirkung: uniFLOW Output Manager ist einfach für einen kompletten Workflow zu konfigurieren, der das Kopier- und Druckmanagement in Produktionsumgebungen von Druckdienstleistern und Hausdruckereien entscheidend verbessert.



1. Über ein digitales Jobticket erteilt der Kunde den Auftrag.
2. Der Auftrag wird analysiert und in die zentrale Druckwarteschlange befördert. Die Bearbeitung und Seiteneinteilung ist bis zuletzt möglich.
3. Der Auftrag kann mit einem oder mehreren Systemen gedruckt werden (wahlweise mit Lastverteilung und Aufteilung nach Farb- und S/W-Seiten).
4. Der Auftrag und seine Druckeinstellungen werden für den bequemen späteren Zugriff archiviert.

## Der Multiköner

**Job Ticketing** – ist ein digitaler Auftragszettel, der Anwendern die Möglichkeit eröffnet, jeden Druckauftrag mit klaren präzisen Anweisungen

für den zuständigen Mitarbeiter in der Hausdruckerei oder beim Druckdienstleister zu versehen.

Dieses geschieht über ein leicht zu bedienendes, bildschirmgesteuertes Menü.

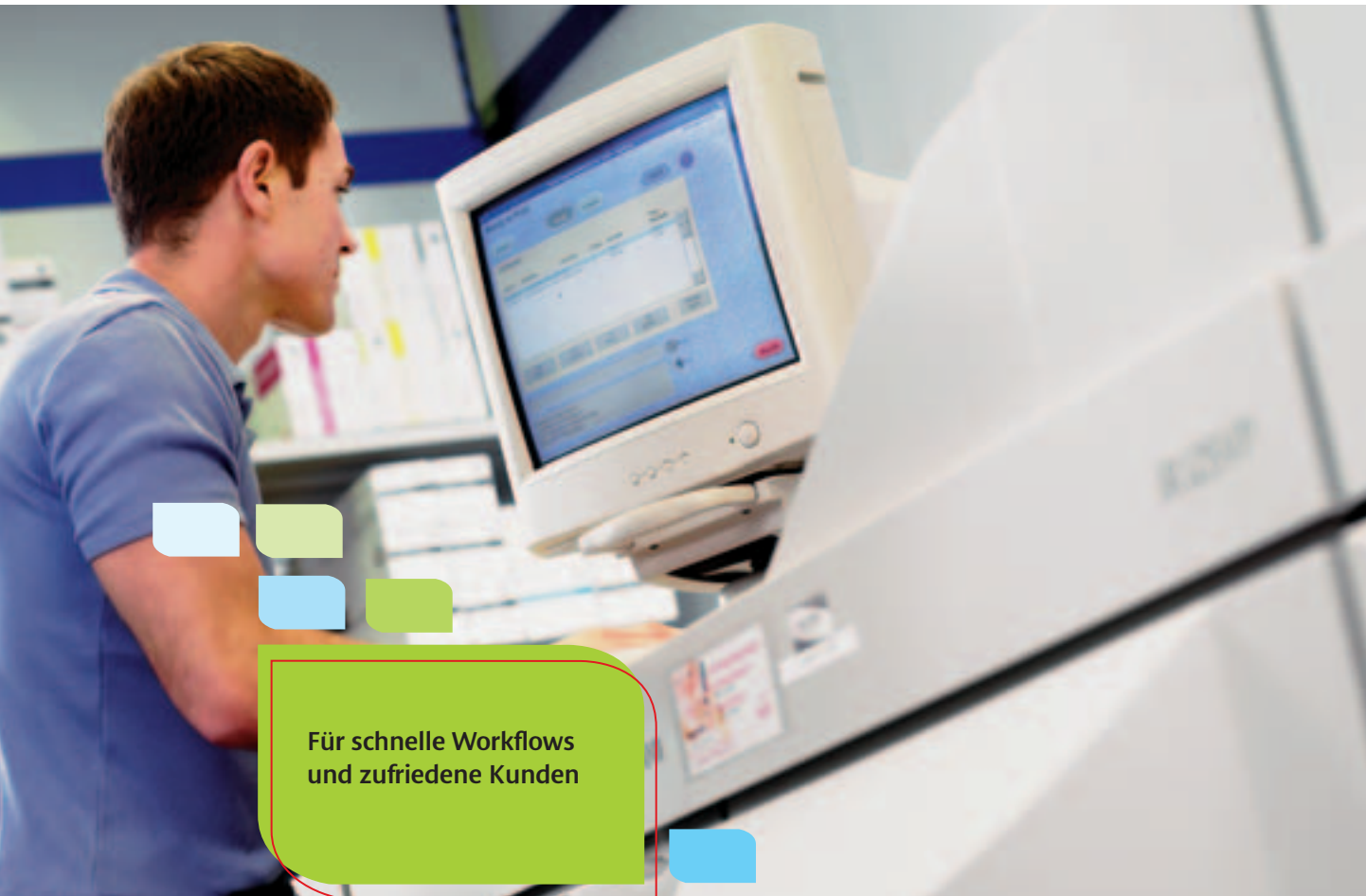
**Internet Gateway** – bietet eine direkte Schnittstelle mit Kunden, sodass diese rund um die Uhr über Internet auf Systeme zugreifen und Auftragseinzelheiten einfach und genau festlegen können.

**PrePrint** – liefert eine originalgetreue Darstellung der Druckausgabe am Bildschirm.

Auch können Sie mithilfe dieses Werkzeugs mühelos komplexe Dokumente bearbeiten und deren Eigenschaften festlegen. Die Produktionszeit wird so spürbar verkürzt.

**Web Queue Management** – Über den Zugang zur zentralen Druckwarteschlange kann der Operator die Druckaufträge den nach seiner Erfahrung am besten geeigneten Ausgabesystemen zuweisen.

**PDF-Workflow** – Das Modul ermöglicht es, PDF-Vorschauen von Druckaufträgen zu erstellen. Mithilfe dieser zuverlässigen Proofs kann vor Druckbeginn entscheidend Zeit und Geld gespart werden.



**Für schnelle Workflows  
und zufriedene Kunden**

### Die Werkzeuge für Druckereien

**Load Balancing** – In Produktionsumgebungen ist die Minimierung der Erstellungskosten Hauptvoraussetzung für die Maximierung der Wertschöpfung. Mithilfe der Lastverteilung können Sie sicherstellen, dass Druckaufträge den Systemen zugewiesen werden, die die geringsten Reproduktionskosten verursachen. Ferner können Aufträge, die Farb- und Schwarzweiß-Seiten enthalten, gesplittet und auf die jeweils geeigneten Drucksysteme verteilt werden.

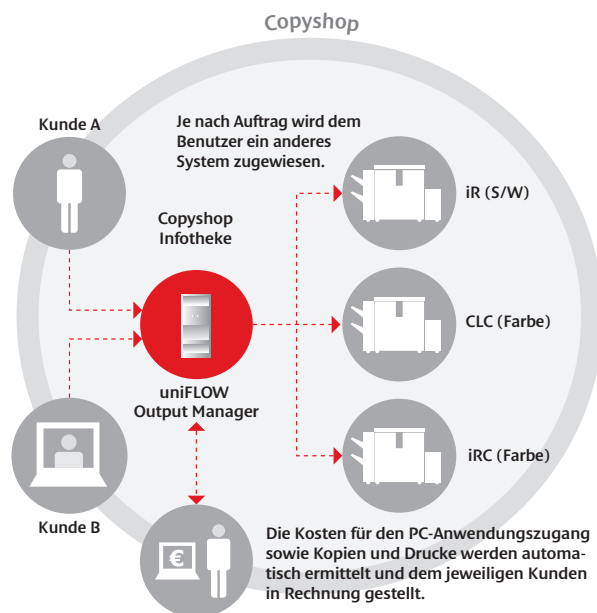
**Kosten senken**

**Document Archive** – erlaubt es Ihnen, Aufträge mit allen dazugehörigen Druckeinstellungen zu speichern. Für rasches späteres Wiederauffinden und Reproduzieren.

### Die Werkzeuge für Copyshops

**Copyshop** – ermöglicht die zentrale Verwaltung und Kontrolle von Kopierern, Druckern und PCs von der Infotheke eines Kopierladens aus. Die Rechnungserstellung kann automatisiert, oder ein Konto mit den Kosten belastet werden.

**Internet Watchdog** – überwacht Anwendungen, die auf PCs laufen. Copyshop-Mitarbeiter können von der Infotheke aus Anwendungen für die Nutzung sperren oder aktivieren, die Nutzungsdauer festhalten und dem Kunden die Kosten zuweisen.



Produktiver  
arbeiten –  
sprechen Sie  
mit Canon.

**uniFLOW<sup>®</sup>**  
Output Manager

uniFLOW Output Manager ist ein eingetragener Markenname der NT-ware Systemprogrammierung GmbH.

**NTware**  
Systemprogrammierung GmbH

**meap**  
POWERED BY



you can  
**Canon**

Canon Inc.  
[www.canon.com](http://www.canon.com)

Canon Europa N.V.  
[www.canon-europe.com](http://www.canon-europe.com)

Canon Deutschland GmbH  
Europark Fichtenhain A10  
47807 Krefeld  
Tel. +49 (0) 21 51/3 45-0  
Fax +49 (0) 21 51/3 45-102  
[www.canon.de](http://www.canon.de)



© Canon Deutschland GmbH 2007  
Stand: Januar 2007

Bestell-Nr.: H070025