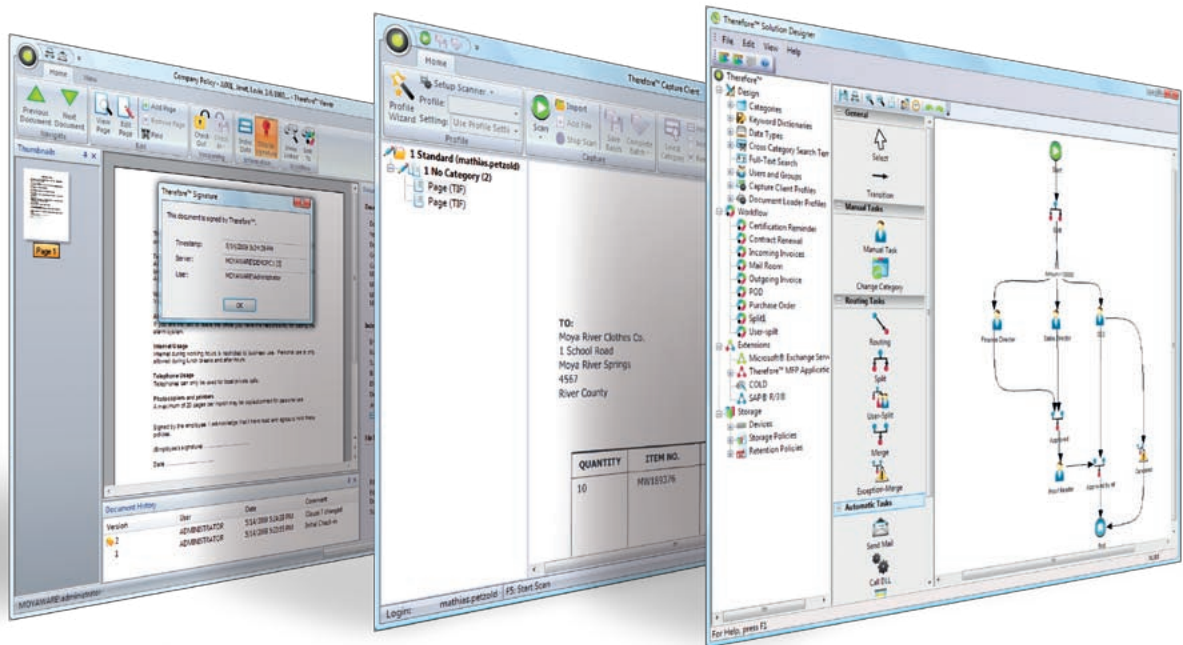


Informationen
einfach
wiederfinden.

Therefore™

you can



Canon

Liefert Schlüssel- informationen **sofort.**

Informationen ermöglichen es einem Unternehmen, die richtigen Entscheidungen zu treffen. Umso ärgerlicher ist es, wenn jeder Mitarbeiter durchschnittlich einen halben Arbeitstag pro Woche damit zubringt, abgelegte Infos wiederzufinden. Therefore™ macht Schluss mit der Stecknadelsuche im Heuhaufen. Diese sichere Dokumentenmanagementlösung ermöglicht es, Informationen so zu speichern, dass Sie im Nu verfügbar sind.



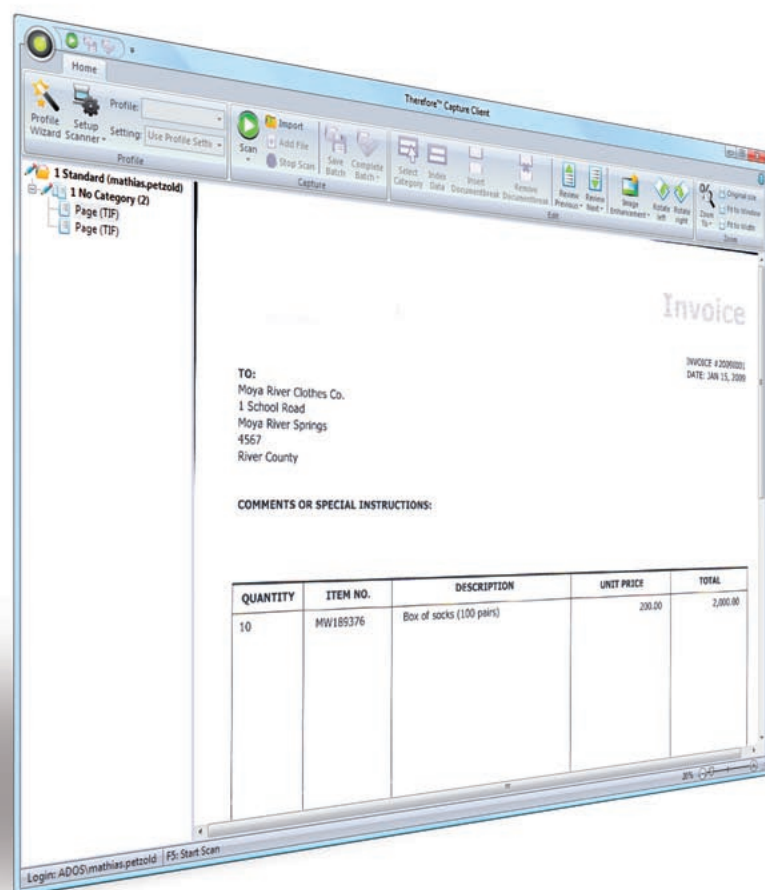
Schafft Ordnung

Therefore™ ist wie ein elektronischer Aktenschrank, der Ihre Firmeninformationen enthält. Ob Berichte, Konzepte, Zeitungsartikel, Fotos oder geschäftskritische Dokumente wie Rechnungen – über eine universelle Schnittstelle oder sogar übers Web können all diese Infos strukturiert gespeichert und einfach wiedergefunden werden. Der Umgang mit Therefore™ erfordert nur wenig Übung, sodass Ihre Mitarbeiter schnell damit umzugehen wissen.

Meistert jedes Format

Unterschiedliche Dateiformate, verschiedene Quellen – für Therefore™ kein Problem! Von Ausdrucken über elektronische Dateien und Strichcodes bis hin zu E-Mails lassen sich alle Dokumentenarten mühelos verwalten.

Mit Therefore™ können Sie Berichte, Konzepte, Zeitungsartikel, Fotos oder geschäftskritische Dokumente wie Rechnungen bequem erfassen, strukturiert speichern und einfach wiederfinden.



Gewährt Datenschutz

Nicht jeder muss alles wissen. Therefore™ ermöglicht es Ihrem Administrator, für jeden Mitarbeiter festzulegen, was dieser zu Gesicht bekommen darf und was nicht. Auch kann der Administrator einsehen, wer auf ein bestimmtes Dokument zugegriffen hat oder welche Dokumente der jeweilige Anwender aufgerufen hat. Zusätzliches Schutz bietet die digitale Unterschrift, die automatisch jedem Dokument beifügt wird.

Garantiert Compliance

Gerade im Hinblick auf die Informationsverwaltung wird Compliance immer wichtiger. Mit Therefore™ stellen Sie sicher, dass bestimmte Dokumente oder veraltete Versionen nach einer festgelegten Frist automatisch gelöscht werden.

Passt sich an

Ganz gleich, ob es nur um einen einzigen Anwender geht oder um Tausende – Therefore™ lässt sich auf jede Unternehmensgröße zuschneiden. Und zwar jederzeit. Sogar das Dokumentenmanagement von Niederlassungen und Zweigstellen lässt sich über Therefore™ zentral steuern. Wann immer es nötig ist, lassen sich zusätzliche Anwender oder Eingabesysteme, wie Scanner oder Multifunktionssysteme, hinzufügen. Auf diese Weise wächst die Lösung mit Ihrem Geschäft.

Therefore™

verwaltet Dokumente in unterschiedlichsten Formaten und regelt, welche Mitarbeiter Zugang dazu haben.

Ihre Mitarbeiter brauchen keinen Intensivkurs, um mit Therefore™ klarzukommen. Dokumente lassen sich intuitiv erfassen, speichern und wiederfinden, sodass PC-erfahrene Anwender binnen kurzem souverän mit diesem Werkzeug umgehen werden.

Macht Ihnen die Dokumentenverwaltung **leicht.**

Einfache Suche

Mithilfe des übersichtlichen Navigators wird die Echtzeitsuche zum Kinderspiel. Die Ergebnisse mehrerer Dokumentenrecherchen lassen sich gleichzeitig anzeigen. Auch können Sie bestimmte Suchmuster zentral oder lokal speichern und sie bei Bedarf an spezifische Anforderungen anpassen.

Ausgereifte Texterkennung

Therefore™ verfügt über eine automatische Texterkennung (OCR). Dadurch lassen sich Dokumente als durchsuchbares PDF oder PDF/A speichern. So können Sie einfach und schnell Texte finden. Zwecks Volltextsuche lassen sich Dokumente vom Microsoft® Indexing Service indizieren.

Praktischer Viewer

Der Viewer zeigt Dokumente an, die im Therefore™-System gespeichert sind. Sobald diese native Anwendung, die mit den Dokumenten verbunden ist, aktiviert wird, lassen sich diese bearbeiten, verteilen oder ausdrucken.

Intelligente Digitalisierung

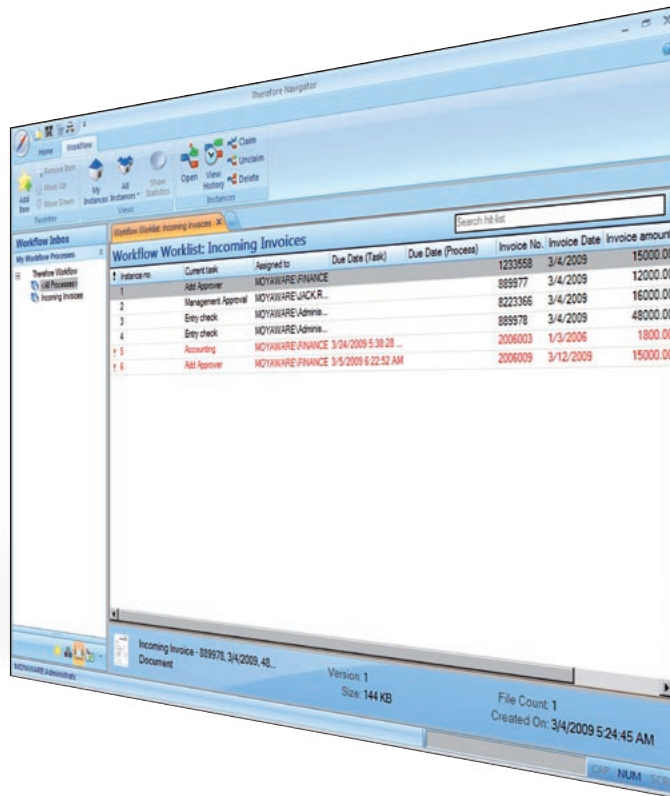
Über ein Canon-Multifunktionssystem oder einen Scanner lassen sich Papierdokumente digitalisieren. Da Capture Client über Strichcode- und OCR-Funktionen verfügt, geht die Indizierung automatisch und zügig vonstatten. Mittels diverser Bildverbesserungsfunktionen lässt sich die Qualität des Scans erhöhen.

Bequemer Internetzugang

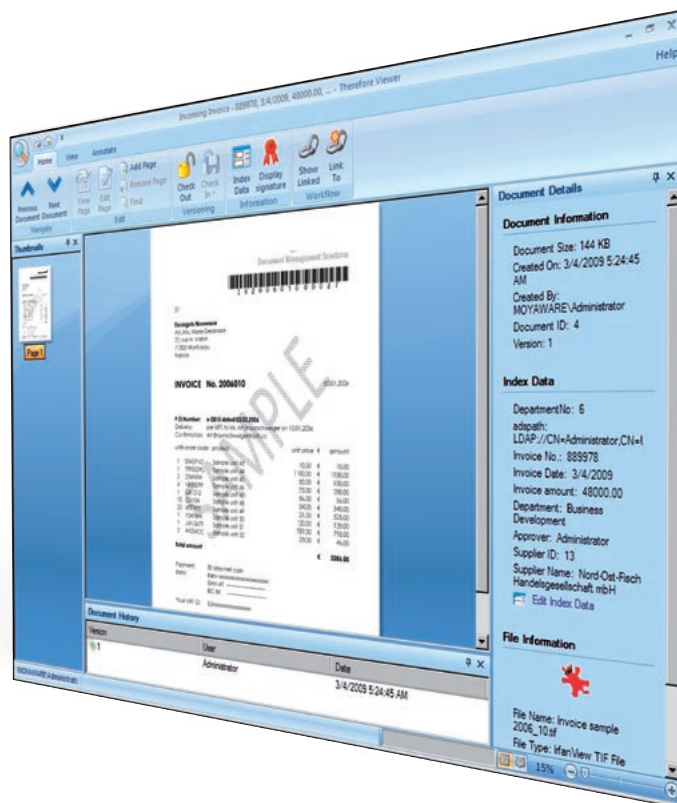
Dank Webclient können Sie jederzeit von jedem Ort der Welt aus auf Informationen zugreifen und dabei all die Funktionen nutzen, über die auch der Therefore™ Navigator und Viewer verfügen.

Therefore™

beschleunigt und vereinfacht den Umgang mit Geschäftsinformationen.



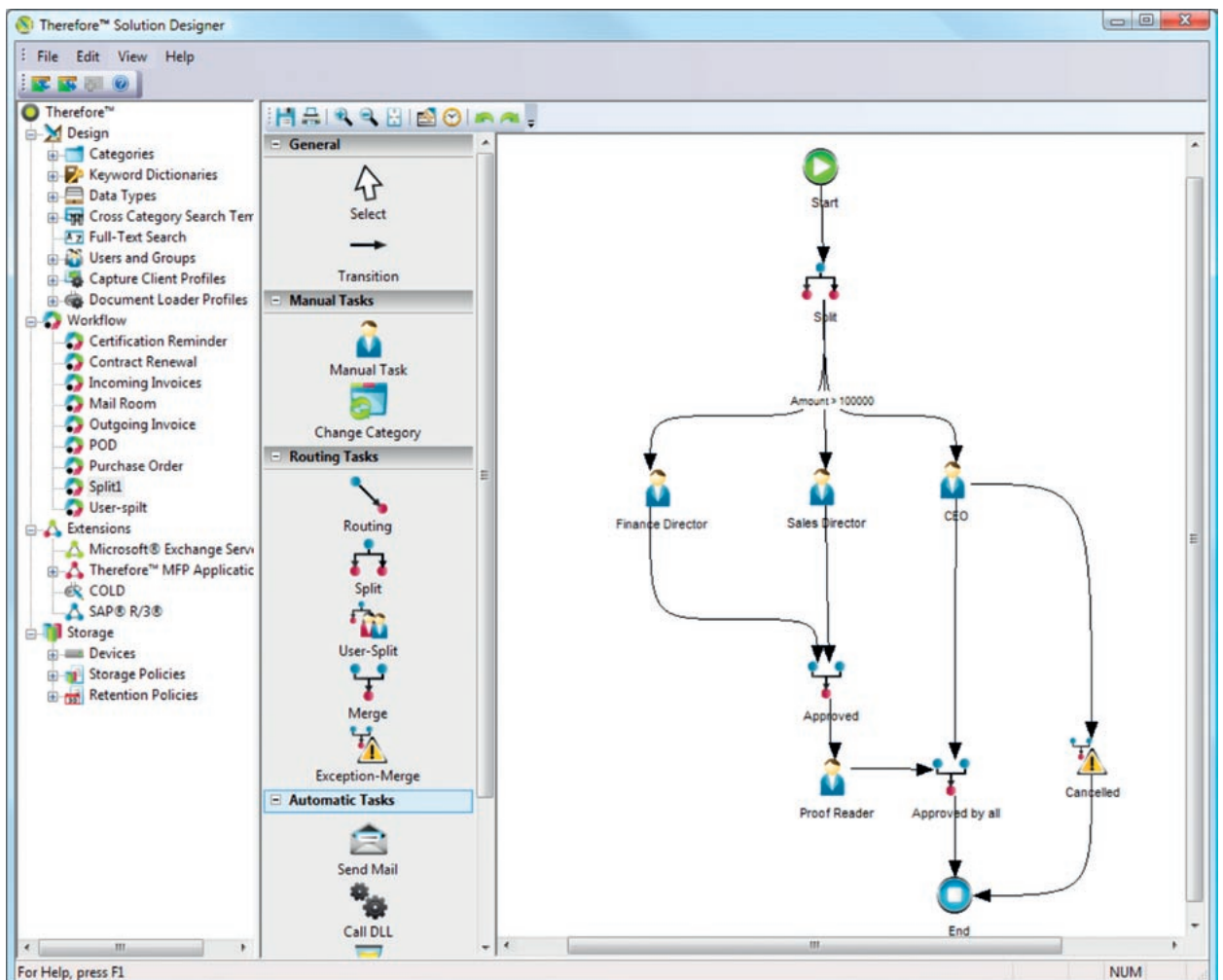
Der übersichtliche Navigator ist Garant für eine mühelose Suche. Die Ergebnisse mehrerer Dokumentenrecherchen lassen sich gleichzeitig anzeigen.



Dokumente in mehr als 250 verschiedenen Dateiformaten begutachten, sie drehen, mit Anmerkungen versehen und ausdrucken – mit dem Viewer ist dies ein Leichtes, sogar dann, wenn die native Anwendung nicht auf dem PC installiert ist.

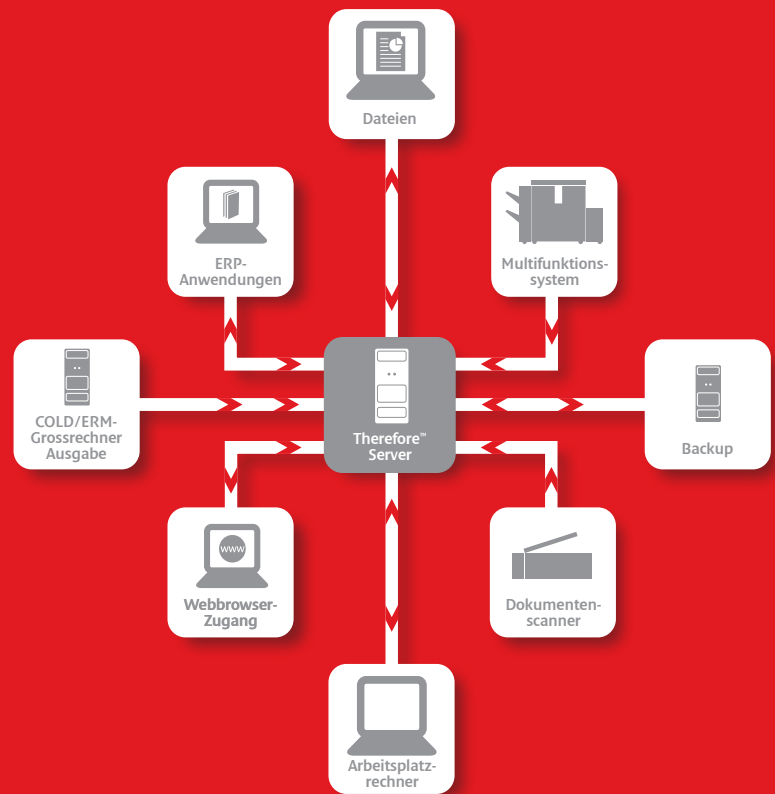
Therefore™ Workflow: Arbeitet so, **wie Sie es wollen.**

Mit Therefore™ Workflow* können Sie spezifische Arbeitsabläufe in Gang setzen, die Ihren Informationsfluss auf ein höheres und effizienteres Niveau heben. Über editierbare Schablonen können Sie Prozesse veranschaulichen und über die Drag & Drop-Funktion papierbezogene Workflows in besser strukturierte digitale umwandeln. Auch können bestimmte Aufgaben terminiert werden (in Tagen, Stunden und Minuten), d.h. Sie können jederzeit nachvollziehen, wer wann was erledigt und, wenn nötig, eingreifen.



Mittels Drag & Drop lassen sich individuelle Arbeitsabläufe festlegen und automatisieren.

Therefore™ läuft nahtlos mit Windows-Anwendungen, einschließlich PowerPoint, Word und Excel.



Arbeitet so, wie Sie es wollen

Therefore™ beschleunigt vielfältigste Arbeitsabläufe. Auch Ihre. Denn es lässt sich an die individuellen Prozesse und Strukturen eines jeden Unternehmens anpassen. Auch Updates und Erweiterungen können bequem integriert werden. So haben Sie jederzeit die Kontrolle über die Verwaltung Ihrer Dokumente.

Unterstützt MS SharePoint 2007

SharePoint-Anwender ziehen Nutzen aus der nahtlosen Einbindung von Therefore™. Denn das Erfassen und Verwalten von geschäftskritischen Papieren geht damit noch schneller und einfacher. Konkret: Therefore™ verbessert die Indizierung und Speicherung von Dokumenten. Ihre Mitarbeiter bedienen sich dabei weiterhin der gewohnten Benutzeroberfläche und der bewährten Funktionen von SharePoint – und profitieren gleichzeitig von einer effizienteren Erfassung, Archivierung und Einbindung von Dokumenten. Dadurch beansprucht die SharePoint-Datenbank auch weniger Speicherplatz; wodurch sich die Verarbeitungsgeschwindigkeit, unabhängig von der Datenmenge, drastisch erhöht.

Unterstützt Windows-Anwendungen

Therefore™ harmoniert perfekt mit Windows-Anwendungen wie PowerPoint, Word und Excel. Das System speichert Dokumente und die damit verbundenen Indexdaten und bedient sich dabei der üblichen Anwendungsmenüs von Windows. Dadurch behalten Sie in Sachen Versionsverwaltung jederzeit den Überblick.

Zertifiziert: Unterstützt SAP®

Therefore™ lässt sich direkt in Ihr SAP-System einbinden. Es dient als Zentralspeicher für geschäftskritische Informationen, die auf diese Weise leichter verteilt und bearbeitet werden können.

Speichert E-Mails

In Zeiten der Compliance-gemäßen Archivierung werden E-Mail-Protokolle immer wichtiger. Therefore™ lässt sich nahtlos in Microsoft® Outlook®, Microsoft® Exchange Server und IBM® Lotus Notes® einbinden. Dadurch können Sie Mails und Mailanhänge bequem und sicher speichern.

Therefore™ lässt sich reibungslos in bestehende Arbeitsabläufe einbinden. Dadurch können viele Abteilungen eines Unternehmens sofort von dieser Lösung profitieren:

- Personalwesen
- Buchhaltung
- Rechtsabteilung
- Logistik
- EDV / IT

Technische Daten: **Therefore™**

	Personal Edition 1 Anwender	Workgroup Edition 5 bis 10 Anwender	Business Edition mehr als 5 Anwender
Server Windows® XP, Windows Vista®, Windows® 7, (32/64-bit) Windows Server® 2003/2008/2008 R2, (32/64-bit) Mehrere Server an unterschiedlichen Standorten	•	•	• optional
Client Windows® XP, Windows Vista®, Windows® 7, (32/64-bit) Unterstützung unterschiedlicher Sprachen Anpassbare Skins (Navigator, Viewer und Capture Client)	• • •	• • •	• • •
Webzugang Internet Explorer 7,0 und höher Google™ Chrome 3,0 und höher Mozilla® Firefox® 3,5 und höher Opera 9.6 und höher, Safari 4,0 und höher		• • • •	• • • •
Integrierter Workflow Therefore™ Dokumentenworkflow Benutzeroberfläche Drag & Drop Workflow Designer			• •
Sicherheit & Zugriffsrechte Windows-integrierte Sicherheitsmaßnahmen Therefore™-Anwenderverwaltung		• •	• •
Dokumenten-Funktionen Offenes Dateiformat Multiformat-Inhaltsansicht Anmerkungen (TIFF-Dokumente) Versionskontrolle (einschl. Anmerkungen/Korrekturen) Digitale Unterschrift	• • • • •	• • • • •	• • • • •
Dokumentenverwaltung Aufbewahrungsmanagement (Löschung nach Fristablauf) Audit Trail (Protokollierung)	• •	• •	• •
Scanformate Single-/Multi-Page TIFF, PDF, durchsuchbares PDF und PDF/A	•	•	•
Elektronische Dokumente Alle Dateiformate	•	•	•
Datenbank (Mindestanforderung) Microsoft® SQL Server® 2005/2008 (32/64-bit)1 ORACLE® 9i (32-bit), 10.2(64-bit) IBM® DB2® 9 (32-bit), 9.5 (64-bit)2	•	•	• • •
Speicherung DAS,NAS,SAN & local RAID NetApp®		• •	• •
Integriertes Scannen Therefore™ Capture Client (Strichcode/OCR)	•	•	optional
Integrierte zusätzliche Erfassungsmöglichkeiten Kofax® Capture® Kofax® Adrenaline®-Unterstützung für Capture Client Therefore™ MFP Application eCopy™ ShareScan® eCopy™ Desktop™ Laden von Dokumentenstapeln (via Document Loader)	• optional optional • •	optional • optional optional • •	optional • optional optional • •
Parsing der Ausspultdatei (COLD) ASCII Text, einfacher Text, XML & PDF			optional
E-Mail-Archivierung Microsoft® Outlook® Microsoft® Exchange Server IBM® Lotus Notes®	•	•	• optional optional
Integration von Drittanbietern Microsoft® Office Windows® Explorer Microsoft® Dynamics® NAV Microsoft® SharePoint® Server 2007 SAP® R/3®-zertifiziert	• •	• •	• • optional optional optional
Plug-ins von Drittprovidern Objectif Lune® PlanetPress® IRISPowerscan™	optional optional	optional optional	optional optional
Individuelle Anpassung Therefore™ API	optional	optional	optional

1 Microsoft® SQL Server® Express wird mit Einschränkungen ebenfalls unterstützt. Näheres erfahren Sie bei Microsoft.
2 IBM® DB2® Express-C wird in der Business Edition ebenfalls unterstützt.

Einige Abbildungen sind zur klareren Darstellung simuliert. Alle Angaben beruhen auf den Standard-Testmethoden von Canon. Diese Broschüre und die technischen Daten für das System wurden vor dem Termin der Produkteinführung entwickelt. Canon behält sich das Recht vor, technische Daten ohne vorherige Ankündigung zu ändern.
™ und ©: Alle Firmen- und/oder Produktnamen sind Markennamen und/oder eingetragene Markennamen der jeweiligen Hersteller in deren Märkten bzw. Ländern.

Therefore™
PEOPLE PROCESS INFORMATION ●●

Canon

Canon Inc.
www.canon.com

Canon Europa
www.canon-europe.com

German Edition 0144W948
© Canon Europa N.V., 2010 (0510)

Canon Deutschland GmbH
Europark Fichtenhain A10
D-47807 Krefeld
Tel.: +49(0)21 51/3 45-0
Fax: +49(0)21 51/3 45-1 02
www.canon.de

Bestellnummer: H100134

Canon Austria GmbH
Oberlaaer Str. 233
A-1100 Wien
Tel.: +43 1 680 88-0
www.canon.at
info@canon.at

Canon (Schweiz) AG
Industriestrasse 12
CH-8305 Dietlikon
Fax: 044 835 64 68
www.canon.ch
info@canon.ch